

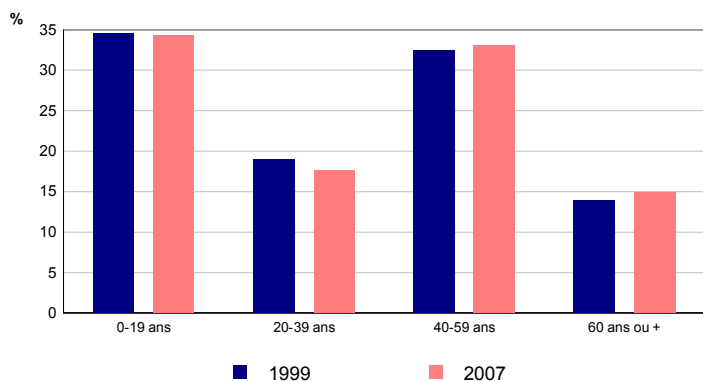
**Population**

	2007	1999
<b>Population</b>	<b>1 951</b>	<b>1 798</b>
Part des hommes (%)	50,3	48,6
Part des femmes (%)	49,7	51,4

Depuis 1999, la population a augmenté de 153 habitants, soit une progression de 8,5%.

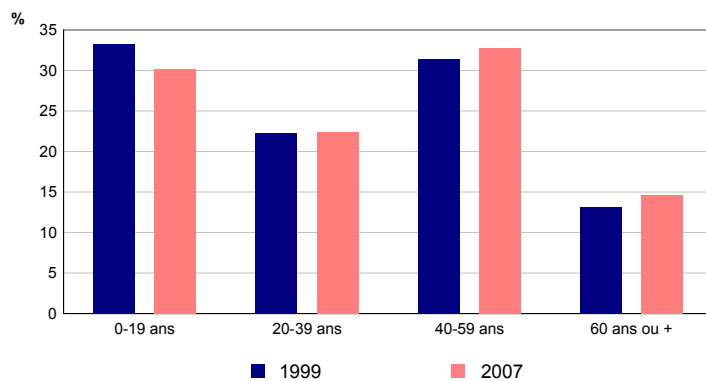
Sources : Insee, Enquête annuelle de recensement 2007  
RP99 - Exploitations principales

**Répartition des hommes selon l'âge**



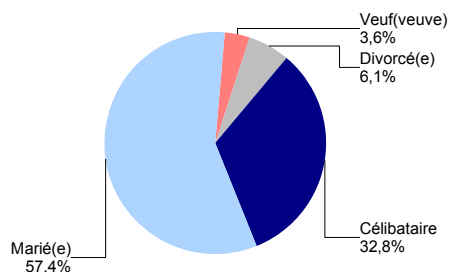
Sources : Insee, Enquête annuelle de recensement 2007  
RP99 - Exploitations principales

**Répartition des femmes selon l'âge**



Sources : Insee, Enquête annuelle de recensement 2007  
RP99 - Exploitations principales

**Etat matrimonial en 2007 des 15 ans ou plus**



Source : Insee, Enquête annuelle de recensement 2007  
Exploitation principale

**Lieu de résidence 5 ans auparavant**

	2007
<b>Personnes de 5 ans ou plus habitant 5 ans auparavant :</b>	<b>1 805</b>
la même région (%)	90,7
la même commune (%)	71,4
le même logement (%)	68,2
une autre région ou à l'étranger (%)	9,3

Source : Insee, Enquête annuelle de recensement 2007  
Exploitation principale

**Type d'activité**

	2007	1999
<b>Population</b>	<b>1 951</b>	<b>1 798</b>
Actifs	924	834
Actifs occupés (%)	44,9	44,3
Chômeurs (%)	2,5	2,1
Inactifs	1 027	964
Retraités ou pré-retraités (%)	15,1	12,2
Elèves, étudiants, stagiaires non rémunérés (%)	8,8	10,2
Autres inactifs (%)	28,8	31,1

Sources : Insee, Enquête annuelle de recensement 2007  
RP99 - Exploitations principales

**Population active**

	2007	1999
<b>Population active (15-64 ans)</b>	<b>916</b>	<b>827</b>
Population active occupée	868	790
Chômeurs	48	37
Taux d'activité (%)	71,5	69,6
Taux de chômage (%)	5,2	4,5

Sources : Insee, Enquête annuelle de recensement 2007  
RP99 - Exploitations principales

**Composition des ménages**

	2007	1999
<b>Nombre de ménages</b>	<b>659</b>	<b>603</b>
Part des ménages d'une personne (%)	16,7	17,9
Part des ménages dont la personne de référence est active (%)	69,8	74,0
Nombre moyen de personnes par ménage	2,7	2,8

Depuis 1999, la commune compte 56 ménages supplémentaires, soit une augmentation de 9,3%.

Sources : Insee, Enquête annuelle de recensement 2007 - RP99 - Exploitations principales

**Catégories de logements**

	2007	1999
<b>Ensemble des logements</b>	<b>731</b>	<b>687</b>
Résidences principales	659	603
Part dans l'ensemble des logements (%)	90,2	87,8
Résidences secondaires et logements occasionnels	50	58
Logements vacants	22	26

Sources : Insee, Enquête annuelle de recensement 2007  
RP99 - Exploitations principales

La commune compte 44 logements de plus qu'en 1999, ce qui représente une augmentation de 6,4%.

**Parc des résidences principales**

	2007	1999
<b>Ensemble des résidences principales</b>	<b>659</b>	<b>603</b>
dont		
- part des maisons (%)	92,0	89,9
- part des appartements (%)	7,9	7,5

Sources : Insee, Enquête annuelle de recensement 2007  
RP99 - Exploitations principales

**Caractéristiques des résidences principales**

	2007	1999
<b>Ensemble des résidences principales</b>	<b>659</b>	<b>603</b>
Part des propriétaires (%)	86,3	81,9
Part des locataires (%)	11,5	13,3
Part des résidences principales achevées avant 1949 (%)	23,2	23,1
Part des résidences principales achevées depuis 1999 (%)	13,2	///

Sources : Insee, Enquête annuelle de recensement 2007 - RP99 - Exploitations principales

**Ancienneté d'emménagement**

	2007
<b>Ancienneté d'emménagement dans la résidence principale :</b>	
- depuis moins de 5 ans (%)	27,3
- de 5 à 9 ans (%)	17,1
- 10 ans ou plus (%)	55,5
Ancienneté moyenne d'emménagement (années)	15

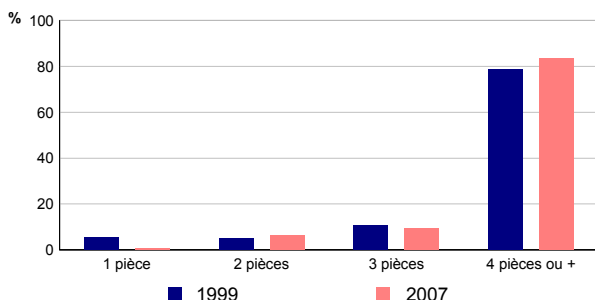
Source : Insee, Enquête annuelle de recensement 2007  
Exploitation principale

**Equipement des ménages**

	2007	1999
<b>Nombre de ménages</b>	<b>659</b>	<b>603</b>
Part des ménages occupant un logement équipé d'une installation sanitaire (%)	99,7	94,5
Part des ménages disposant au moins d'une voiture (%)	96,4	96,0

Sources : Insee, Enquête annuelle de recensement 2007 - RP99 - Exploitations principales

**Nombre de pièces des résidences principales**



Sources : Insee, Enquête annuelle de recensement 2007  
RP99 - Exploitations principales

**Nombre moyen de pièces**

	2007	1999
<b>Nombre moyen de pièces par résidence principale</b>	<b>5,2</b>	<b>4,9</b>
Nombre moyen de pièces par maison	5,5	5,2
Nombre moyen de pièces par appartement	2,4	2,0

Sources : Insee, Enquête annuelle de recensement 2007  
RP99 - Exploitations principales